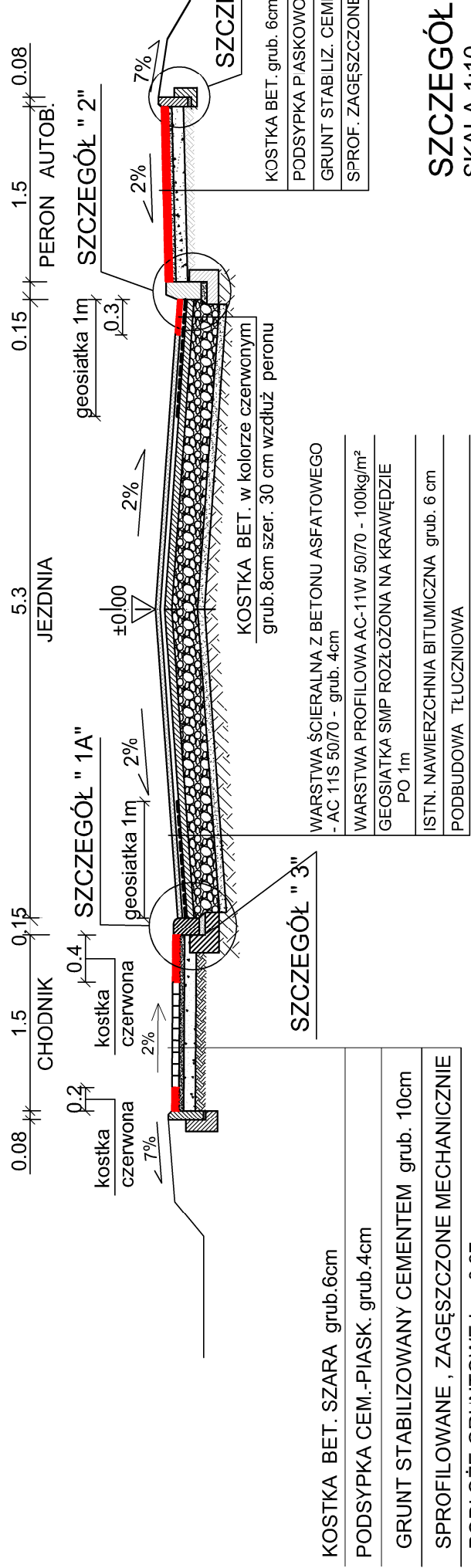


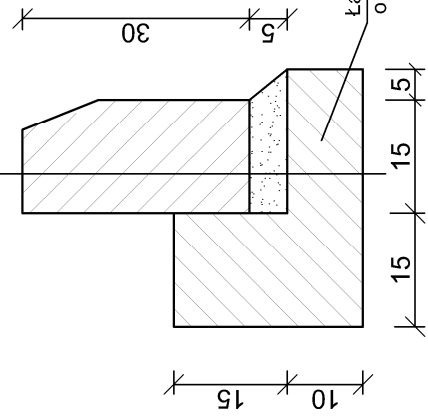
PRZEKRÓJ KONSTRUKCYJNY NAWIERZCHNI
I PERONU AUTOBUSOWEGO
SKALA: 1:50



SZCZEGÓŁ "2"

SKALA 1:10

KRAWIEŻNIK BETONOWY 15x30
PODSYPKA CEMENTOWO-PIASKOWA 1:3 GRUBOŚCI 5cm
ŁAWA Z BETONU C12/15 o F=0,06m ² /m

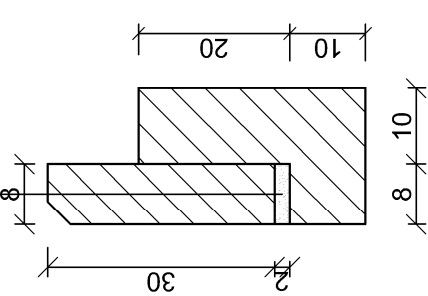


OBRZEŻE BETON. 8x30
PODSYPKA CEMENTOWO-PIASKOWA 1:4 grub. 2cm
ŁAWA Z BETONU
C8/10 o F=0,04m ²

SZCZEGÓŁ "1"

SKALA 1:10

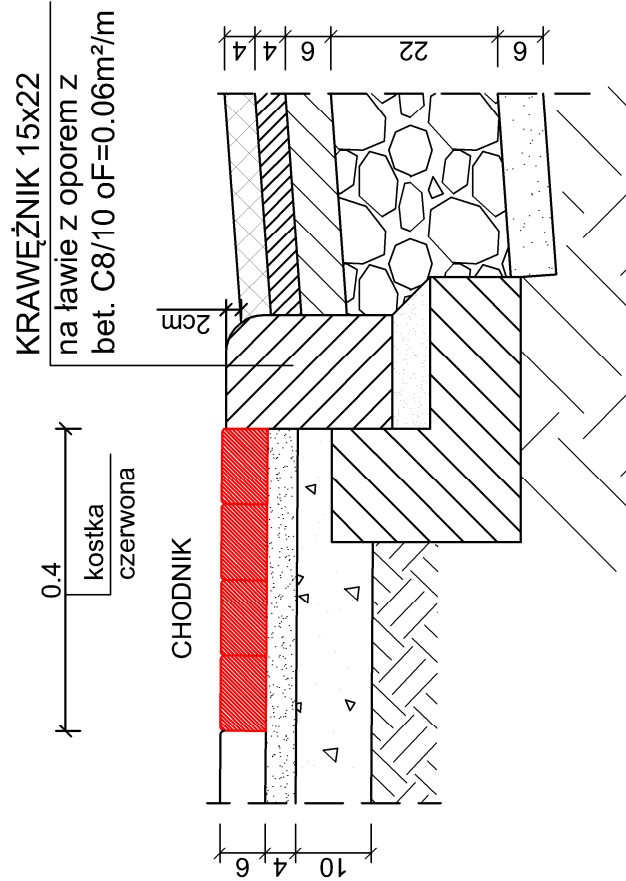
OBRZEŻE BETON. 8x30
PODSYPKA CEMENTOWO-PIASKOWA 1:4 grub. 2cm
ŁAWA Z BETONU
C8/10 o F=0,04m ²



SZCZEGÓŁ "1A"

DLA PRZEJŚCIA DLA PIESZYCH

SKALA 1:10

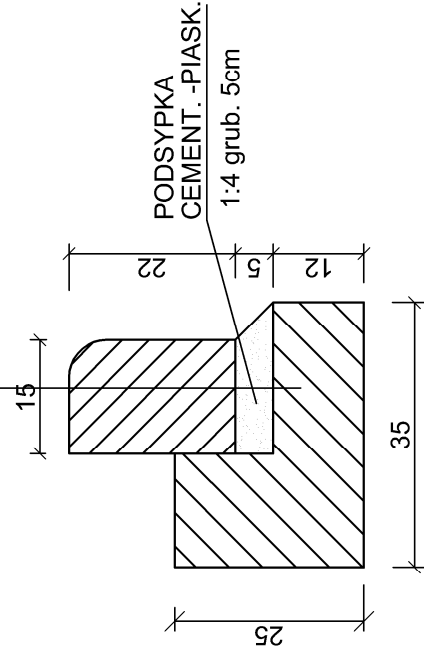


SZCZEGÓŁ "3"

KRAWEŹNIK 15x22

na ławie z oporem z

bet. C8/10 of $F=0.06\text{m}^2/\text{m}$



Inwestycja:	PRZEBUDOWA DROGI GMINNEJ Nr 190501C MODZEROWO - JÓZEFOWO dł. 890 m od Km 2+821 do Km 3+711 w miejscowości JÓZEFOWO - GMINA WŁOCLAWEK
Inwestor:	GMINA WŁOCLAWEK ul. KROLEWIECKA 7
Nazwa rys:	PRZEKROJ KONSTRUKCYJNY NAWIERZCHNI I PERONU AUTOBUS.
Projektant Branży Drogowej	mgr inż. URSZULA KEDZIERSKA upr. do kier. rob. konstr.-bud. nr UAN-NB-53386-5/15/04/Wk upr. do proj. i kier. rob. drogowych nr ABU-I-X-3386-5/31/00/Wk
Data: 2025	Skala: 1:25, 1:10 Nr rys. 3.3